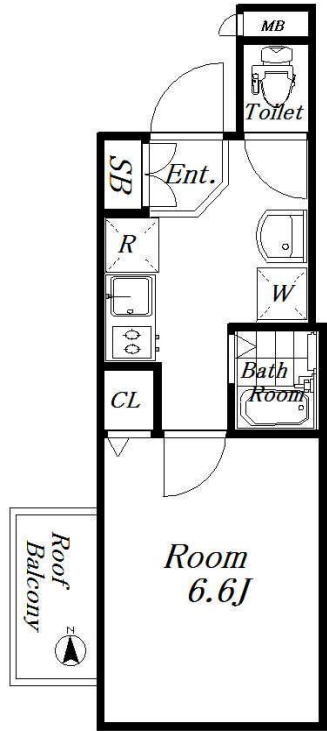


- ◆3沿線3駅利用可♪
- ◆宅配ボックス
- ◆嬉しい2口ガスコンロ♪

- ◆角部屋
- ◆独立洗面台
- ◆浴室換気暖房乾燥機



設備

- オートロック
- 駐輪場あり
- エレベーター
- B/T (バス・トイレ別)
- 防犯カメラ
- 室内洗濯機置場
- 外観タイル貼
- 専用ゴミ捨て場
- 宅配ボックス
- TVモニター付インターホン



所在地	東京都練馬区練馬3-15-14
規模・構造	鉄筋コンクリート造 9階建
竣工	2008年4月完成
契約	普通借家契約2年
更新	新賃料の1.2ヶ月分及び消費税
礼金	1ヶ月
敷金	無し
火災保険	当社指定保険加入要 (2年間/20,000円~)
くらしーど24	加入必須 (2年間/16,200円)
鍵交換費用	任意 (16,200円~)
保証会社	加入必須
	<ul style="list-style-type: none"> ◆新日本信用保証株式会社 初回保証料：賃料+管理費の50% 振替手数料：無料 更新料：10,000円/年 ◆全保連株式会社 初回保証料：賃料+管理費の50% 振替手数料：300円/税別 更新料：賃料の10%/年 ◆日本セーフティー株式会社 初回保証料：賃料+管理費+振替手数料の50% (保証人有) 賃料+管理費+振替手数料の70% (保証人無) 振替手数料：500円/税別 更新料：10,000円/年
	※上記条件は住居に限ります。

現況	11月5日退去予定
室内設備	オートロック、エレベーター、TV付インターホン、宅配ボックス、2口ガスコンロ、独立洗面台、室内洗濯機置場、浴室乾燥機、洗浄機能付き暖房便座、フローリング、エアコン、バルコニー、CATV、BS、CS、ゴミ専用置場、駐輪場、バス・トイレ別

※短期解約違約金有(1年以内)
※図面と現況が異なる場合現況優先となります。

◆号室	◆専有面積	◆間取り	◆賃料	◆共益費
201	23.85㎡	1K	¥75,000	¥8,000